



7.9 Veiligheidsbeglazing

In het Bouwbesluit worden geen materialen voorgeschreven; het Bouwbesluit stelt immers prestatie-eisen aan gebouwen en/of onderdelen van gebouwen. Gelet op het bovenstaande is het dan ook logisch, dat NEN 3569 "Vlakglas voor gebouwen – Risicobeperking van lichamelijk letsel door brekend en vallend glas" in het Bouwbesluit niet als relevante norm wordt aangewezen. Deze norm wordt echter wel vaak in bestekken genoemd.

Opmerking

Doordat NEN 2608 wordt aangewezen door het Bouwbesluit wordt ook paragraaf 5.1.3(5) van NEN 2608 aangewezen. Deze is daardoor volgens de wet verplicht in zijn toepassing. Deze paragraaf omschrijft dat de toepassing van vlakglas niet mag leiden tot een onevenredige mate van letselschade als gevolg van het bezwijken. Om aan deze eis te voldoen kan NEN 3569 toegepast worden.

Indien het onduidelijk is of NEN 3569 op het desbetreffende werk van toepassing is verklaard, of indien de norm expliciet niet van toepassing is verklaard, dient de VMRG gevelbouwer met de opdrachtgever in overleg te treden en dit schriftelijk te documenteren.

Volgens NEN 3569 moet bij verticaal geplaatst glas (hellingshoek van 80° tot 100° ten opzichte van de horizontaal) letselwerende beglazing worden toegepast conform tabel Vereiste classificatie van het breukpatroon, waarbij onderscheid gemaakt wordt in scheidingsconstructies in gebouwen en ruimten met de volgende gebruiksfuncties:

Indeling gebruiksfuncties

Categorie	Gebruiksfunctie
A	1. Niet-gemeenschappelijk deel van een woonfunctie 2. Niet-gemeenschappelijk deel van een logiesfunctie 3. Industriefunctie

B	1. Gemeenschappelijk deel van een woonfunctie Bijeenkomstfunctie 2. Celfunctie Gezondheidszorgfunctie Kantoorfunctie 3. Gemeenschappelijk deel van een logiesfunctie Onderwijsfunctie 4. Sportfunctie Winkelfunctie 5. Overige gebruiksfunctie 6. Bouwwerk geen gebouw zijnde
---	--

Opmerking: De gebruiksfuncties zijn overgenomen uit het Bouwbesluit 2012, zie bijlage B.

In onderstaande tabel Klasse-indeling van scheidingsconstructies zijn de scheidingsconstructies, waaraan conform NEN 3569 eisen worden gesteld, ingedeeld in klasse I of II.

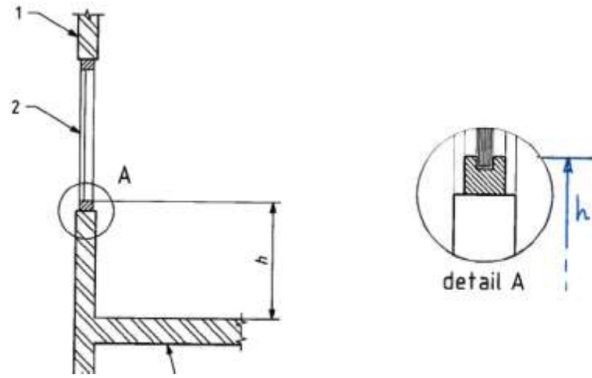
Vereiste classificatie van het breukpatroon volgens NEN-EN 12600

Gebruiksfunctie volgens	Klasse volgens tabel 2	
	I	II
A	2(B)2 of 1 (C)3	-
B	2(B)2 of 1 (C)3	2(B)2 of 1(C)3

Klasse-indeling van scheidingsconstructies

Type scheidingsconstructie	Hoogte h ^a [m]	Klasse
Scheidingsconstructies en beweegbare constructieonderdelen	$h \leq 0,85$	I
Scheidingsconstructies en beweegbare constructieonderdelen ter plaatse van ontsluitingswegen	$0,85 \text{ m} < h \leq 1,40$	II
Deurconstructies	$\leq 1,4$	I
Overig	-	-

^{a)} h is de verticale afstand tussen de bovenzijde van de aangrenzende vloer tot aan de onderzijde van het vlakglas.



- Legenda**
1 scheidingsconstructie
2 vlakglas, al dan niet in beweegbaar constructie-onderdeel

Figuur 2 — Definitie van hoogte h

De samenstelling van hellende beglazing, niet-vierzijdig opgelegde beglazing en doorvalveilige beglazing dient bepaald te worden aan de hand van NEN 2608 en/of NEN-EN 1990 en 1991.