



8.1 Inleiding

8.1.1 Inleiding

In dit hoofdstuk staan de eisen beschreven waaraan de VMRG Panelen bedrijven moeten voldoen. Dit onderdeel bevat een schat aan nuttige informatie. De VMRG geeft hier de huidige stand van zaken omtrent de actuele normen en standaarden weer. De doelgroep voor de VMRG Kwaliteitseisen en Adviezen bestaat uit o.a. opdrachtgevers, architecten, aannemers, onderwijsinstellingen, toeleveranciers, applicateurs, gevelbouwers en VMRG Panelen bedrijven.

8.1.2 Wat is VMRG Panelen

VMRG Panelen bedrijven houden zich op een professionele manier bezig met het produceren en/of leveren en monteren van panelen voor utiliteit-, renovatie- en woningbouwprojecten. Deze bedrijven worden jaarlijks gekeurd op de VMRG Kwaliteitseisen en Adviezen Panelen, hebben een VMRG Panelen certificaat en zijn te herkennen aan het VMRG Panelen logo.



Alle VMRG Panelen bedrijven zijn VMRG partner, hierdoor ontstaat een goede samenwerking met de gevelbouw, dit is belangrijk omdat panelen onderdeel zijn van de gevel. Wij adviseren de bestekschrijvers de volgende tekst op te nemen: "De panelen dienen te voldoen aan de

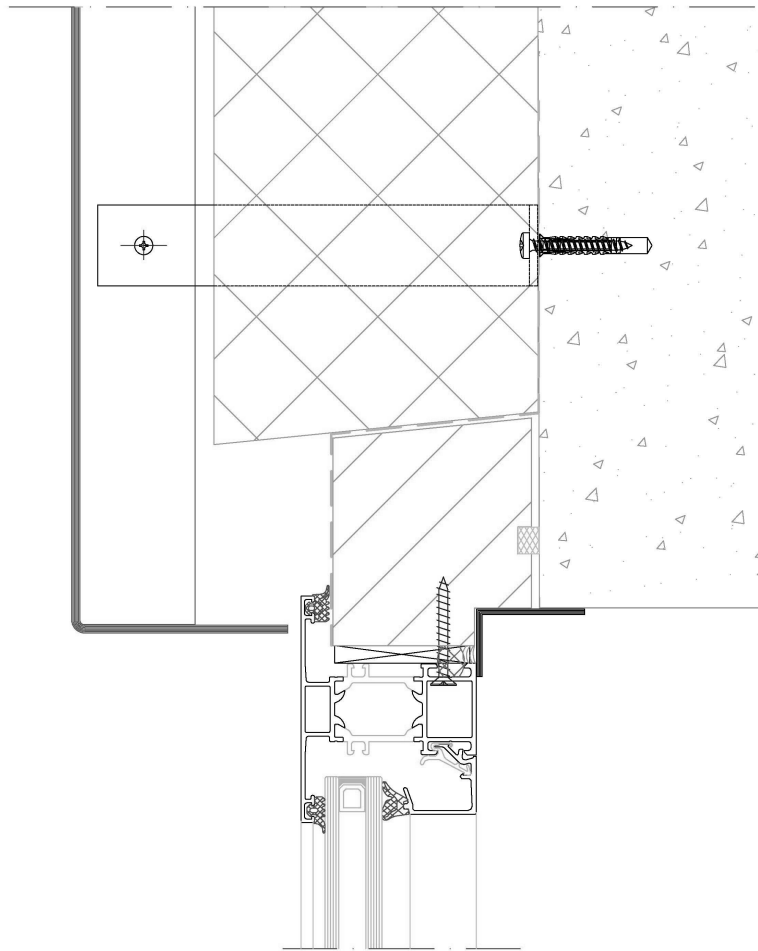
vigerende VMRG Kwaliteitseisen en Adviezen[®], aan te tonen door middel van een geldig VMRG Panelen certificaat."

8.1.3 Enkelvoudige metalen gevelbekleding

Enkelvoudige metalen gevelbekleding is niet thermisch geïsoleerd of tegen geluid geïsoleerd, en heeft geen directe wind- en waterdichte functie. De achterconstructie moet voldoen aan deze genoemde eisen (inclusief de invloed van de koudebruggen ter plaatse van de bevestigingspunten). De enkelvoudige gevelbekleding kan op veel verschillende manieren aan de achter constructie worden gemonteerd of worden ingeklemd in profielen. De belangrijkste kwaliteitsaspecten omtrent de enkelvoudige gevelbekleding zijn de esthetische beoordeling, toleranties en weerstand tegen windbelastingen. Het type materiaal waar dit plaatwerk uit bestaat is voor de buitentoepassing hoofdzakelijk aluminium, staal, composiet en HPL (High Pressure Laminate). In de VMRG Kwaliteitseisen en Adviezen wordt ingegaan op aluminium en stalen gevelbekleding.

In onderstaande afbeelding wordt een voorbeeld gegeven van enkelvoudige gevelbekleding.

Enkelvoudige gevelbekleding



8.1.4 Aluminium composiet platen

Aluminium composiet platen zijn platen met een buiten en binnenplaat van aluminium met daar tussen een hard kunststof kern. Een groot voordeel van deze samenstelling is de vlakheid en stijfheid die een strak gevelbeeld kunnen geven. Een ander voordeel van deze platen is het lichte gewicht, welke voordelig is bij de verwerking en de montage. Het bevestigen van de platen kan door middel van verlijming op omegaprofielen, dit is een onzichtbare verbinding. Ook is het mogelijk door schroeven (dit is wel zichtbaar) of door middel van popnagels/klinknagels op een omegaprofiel (ook een zichtbare bevestiging). Een andere onzichtbare techniek is het beddehaak systeem waarbij de panelen in een verticale rail worden opgehangen.

